

1. Description

Monture

- Monture métallique,
- Electro zingué
- Manche fixe avec vis

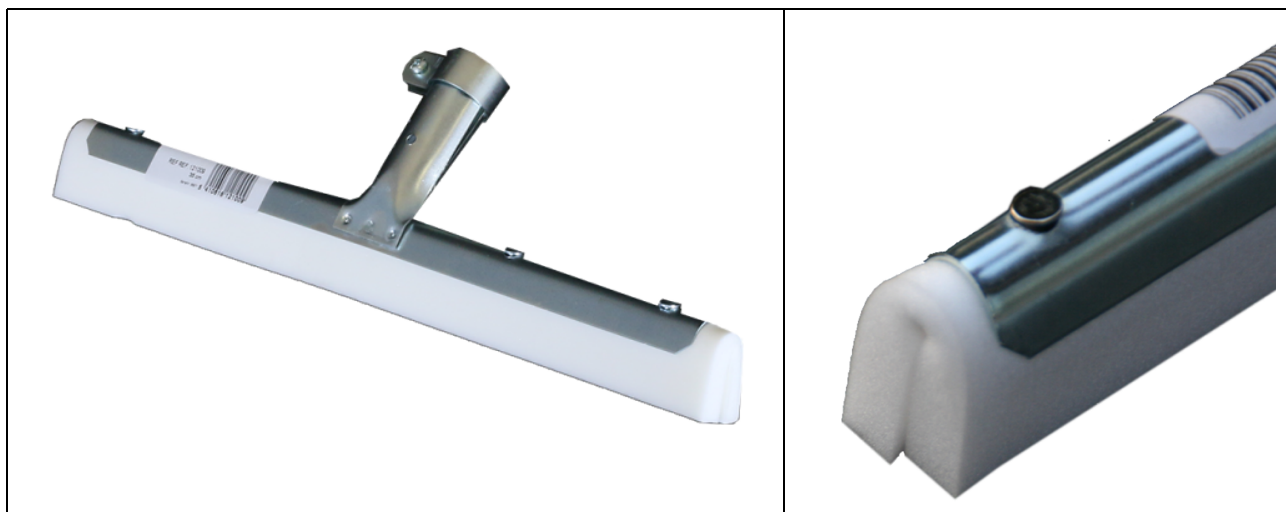
Mousse synthétique 'HEVACELL 3x':

- 3x plus de résistance à l'usure
- 3x plus de résistance aux détergents et graisses
- 3x meilleur raclage, même sur sol rugueux
- Assèche parfaitement
- Largeur mousse dépliée: 7 cm
- Epaisseur mousse: 9 mm (2 x)
- Densité: 48 kg/m³
- Résistance à la traction: 350 Kpa
- Allongement à la rupture: 150 %

2. Emballage

Art.	Longueur	Poids	Code ean art.	Pcs	Dim. carton cm	Code ean carton	Pcs/pal eur
121009	34 cm	170 gr	5410616121009	10	17x14x39	15410616121006	117

Code douanier : 96039099



(Ces informations, pouvant évoluer, sont communiquées à titre documentaire, sans valeur contractuelle).