

### 1. Références

Description : CLIP WC U~CLIP

Référence	Couleur	Parfum
381311	Jaune	Melon
381328	Orange	Mangue
381335	Vert	Pomme
381342	Rouge	Cerise
381359	Rose	Tutti Frutti
381366	Bleu	Menthe
381373	Bleu intense	Brise maritime
381380	Violet	Lavande

### 2. Visuel

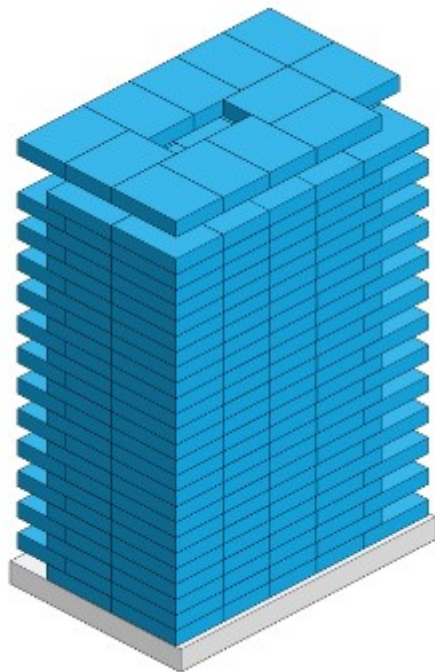


### 3. Caractéristiques

Caractéristiques	
COMPOSITION	Ethylène acétate de vinyle imprégné de désodorisant
COULEUR	Voir 1
DUREE	+/- 30 jours
PRODUCTION	Europe
CODE DOUANIER	33074900

### 4. Palettisation & logistique

ARTICLE N°	poids	TAILLE
	gr	
3813**	58	10 x 5 x 6 cm



Package size:	220 x 305 x 70 mm
n packages:	312
Pallet size:	800 x 1200mm
Loading height:	1850 mm
n layers:	26
Surface usage:	83,9%
Volume usage:	82,5%
Total weight:	249,6

### 5. Utilisation

A suspendre au rebord de la cuvette pour désodoriser

### 6. Normes

#### 6.1. Usine

Norme		Validité	Auditor	Remarques
ISO 9001 : 2015	Quality system			
BSCI	Business Social Compliance Initiative			



### **7. PRECAUTIONS DE STOCKAGE**

- A stocker dans l'emballage original à l'abri de la lumière, de l'humidité et des températures extrêmes.

### **8. CONDITIONNEMENT**

1 boîte = 10 unités, chaque article emballé dans un sachet en plastique

Article	EAN ARTICLE	EAN CARTON	L X L X H cm	CRT / COUCHE	COUCHE/ PAL EUR	UNITE / PAL EUR	Article / pal EUR
381311	5410616381311	15410616381318	22 x 30.5 x 7	12	26	312	3120
381328	5410616381328	15410616381325	22 x 30.5 x 7	12	26	312	3120
381335	5410616381335	15410616381332	22 x 30.5 x 7	12	26	312	3120
381342	5410616381342	15410616381349	22 x 30.5 x 7	12	26	312	3120
381359	5410616381359	15410616381356	22 x 30.5 x 7	12	26	312	3120
381366	5410616381366	15410616381363	22 x 30.5 x 7	12	26	312	3120
381373	5410616381373	15410616381370	22 x 30.5 x 7	12	26	312	3120
381380	5410616381380	15410616381387	22 x 30.5 x 7	12	26	312	3120

*(Ces informations, pouvant évoluer, sont communiquées à titre documentaire, sans valeur contractuelle).*